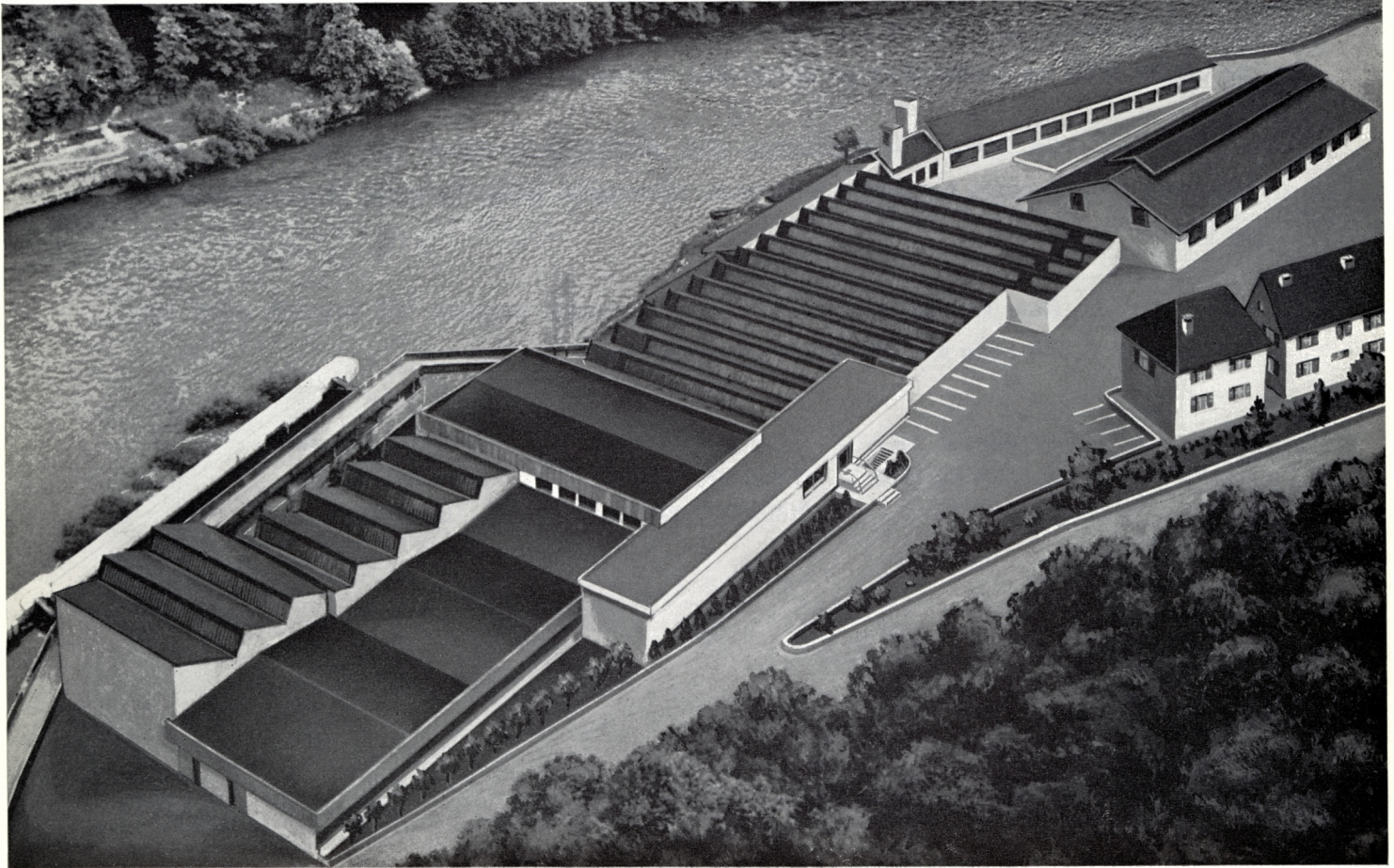


# **B O S T      s. a.**

Société Anonyme au Capital de 2.800.000 francs

Siège social et Usines à 25 - LAISSEY France



## **HISTORIQUE**

Fondée en 1891 par les Frères BOST, cette affaire a été transformée en société anonyme en 1919.

Présidents {  
de 1919 à 1935 : Marquis René de MOUSTIER,  
de 1935 à 1944 : Marquis Léonel de MOUSTIER, mort en déportation en 1944.  
de 1919 à 1947 : Monsieur Elysée BOST, Administrateur délégué puis Président.  
depuis 1947 : Monsieur le Comte Baudouin de MOUSTIER.

## **CONSEIL D'ADMINISTRATION**

Monsieur le Marquis Roland de MOUSTIER.

Monsieur le Comte Guy de MOUSTIER.

Monsieur le Comte Henri de MOUSTIER.

Monsieur André MOSES, Président Directeur Général de la Société FACOM à Villeneuve-le-Roi.

Monsieur Alain BANZET, Directeur Général Adjoint de "ACIERS ET OUTILLAGE PEUGEOT",

Directeur Général Adjoint : Monsieur Emile HUGEL entré à la Société en 1932.

Secrétaire Général : Monsieur Gérard DUPRIEZ, entré à la Société en 1950.

La famille de MOUSTIER est propriétaire de 95% du capital.



## **PRODUCTION**

BOST S. A. a toujours eu pour activité la fabrication d'outillage à main (pinces et tenailles). Il est le plus important fabricant Français de pinces et tenailles et se trouve dans les premiers rangs sur le plan Européen.

En Europe la fabrication des pinces et tenailles est assurée par une vingtaine de fabricants se situant en France, Allemagne, Italie, Espagne, Grande-Bretagne et Suède.

Son catalogue contient 155 références donnant 317 articles avec les dimensions et 476 avec les différentes présentations.

Production de 1956	:	720.000 articles	}	avec un effectif constant de 200 personnes
Production de 1968	:	1.850.000 articles		
Objectif 1970	:	2.400.000 articles		



## **EQUIPEMENT**

L'usine BOST S. A. a 7.500 m<sup>2</sup> de surface couverte. Le matériel et les installations sont très modernes, ils proviennent d'un programme d'investissement de 6.500.000 francs effectué au cours des dix dernières années ; d'où une production deux fois et demi supérieure en douze ans avec le même effectif.

